

# BARRACUDA



THE  
MICHELIN  
GUIDE

SELECT  
Hotels & Resorts | INTERNOVA

SMALL  
LUXURY  
HOTELS  
OF THE WORLD

SERANDIPIANS

MR & MRS  
SMITH

**2004**

O sonho Barracuda nasce do encontro de um grupo de amigos suecos e brasileiros

**2013**

Abertura do OITI by Barracuda

**2020**

Abertura do Barracuda Hotel & Villas

**2021**

Barracuda funda o Instituto Yandê Itacaré

**2025**

Abertura de OKA by Barracuda

**Coming Soon**

*Barracuda Hotel & Villas*

**2026**

Fitness, Sauna & Yoga Centre

**2027**

Novas Suítes:  
4 Forest Cabins &  
15 Canopy Suites

**2027**

Organic Garden  
Beach Bar





# Friluftsliv

Friluftsliv é uma filosofia escandinava que celebra a vida ao ar livre, cultivando equilíbrio, bem-estar e presença através do contato com a natureza.



# Itacaré, Bahia, Brazil

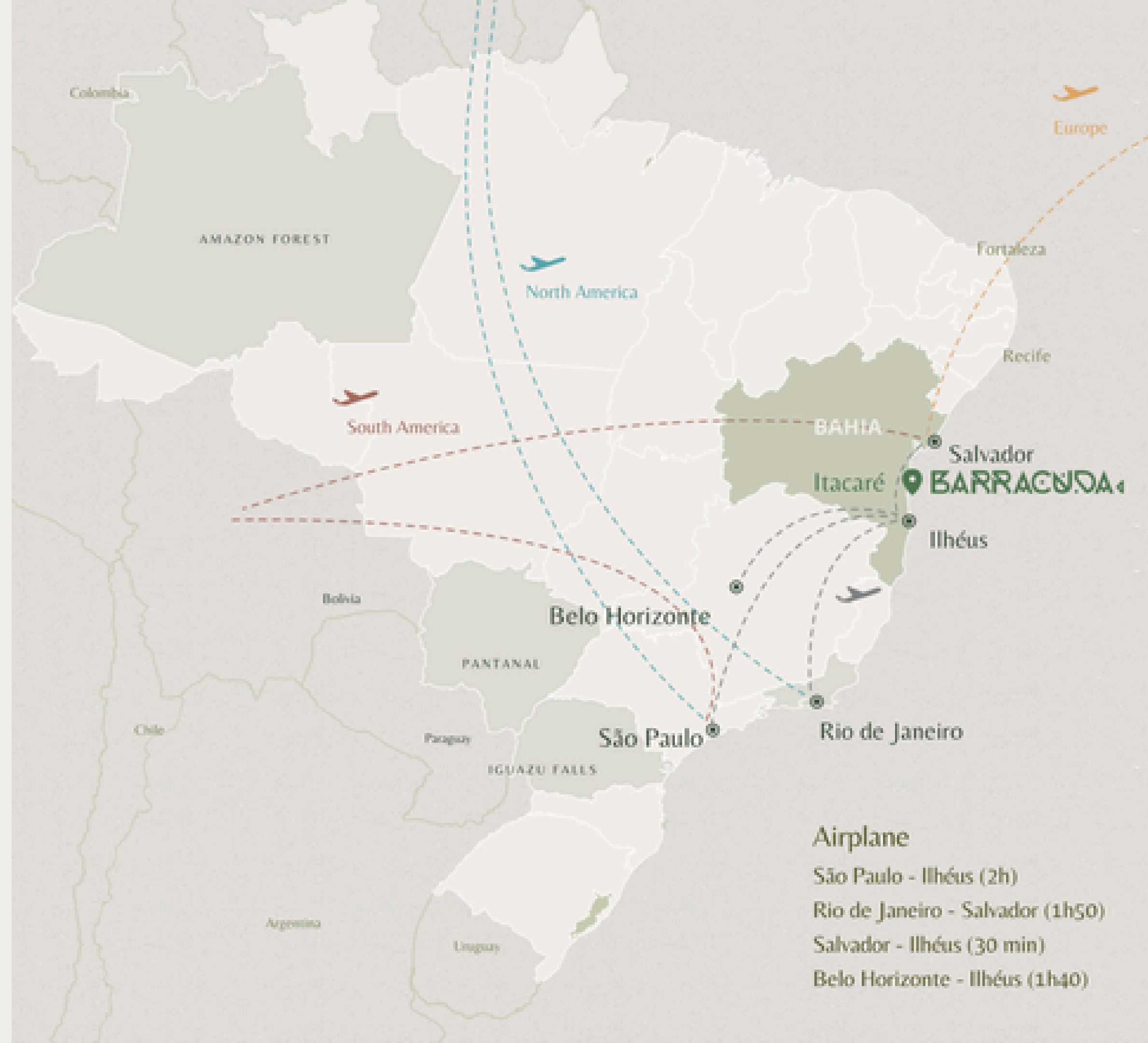
O aeroporto doméstico de Ilhéus (IOS) está localizado a 70 km de Itacaré.

A viagem cênica de 1 hora e 20 minutos pela rodovia BA-001 é onde a experiência Barracuda realmente começa, atravessando pequenos vilarejos de importância cultural e histórica, ao longo da costa, a caminho do nosso paraíso tropical.

São Paulo - Ilhéus : voo de 2 horas

Salvador - Ilhéus: voo de 30 minutos

Heliponto: 14 16 48, 44 S 38 59 04, 63 W



## Airplane

São Paulo - Ilhéus (2h)

Rio de Janeiro - Salvador (1h50)

Salvador - Ilhéus (30 min)

Belo Horizonte - Ilhéus (1h40)







O I T I

by Barracuda





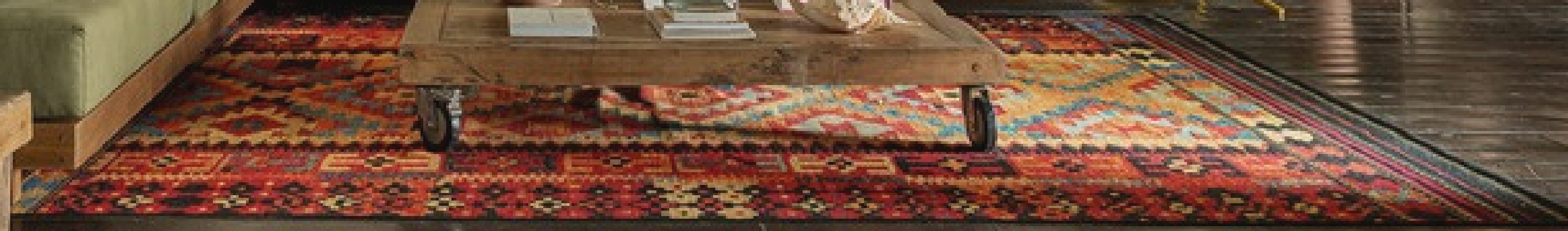
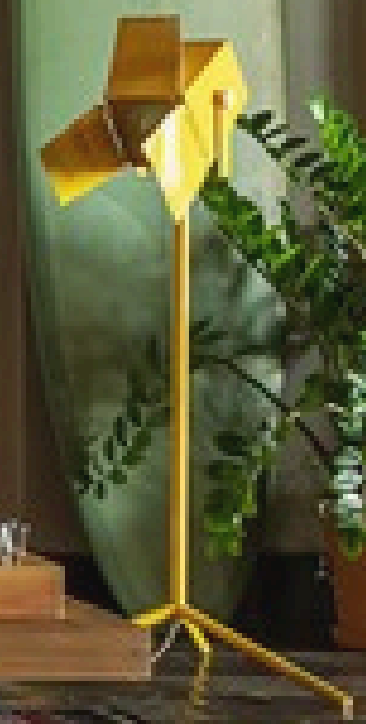
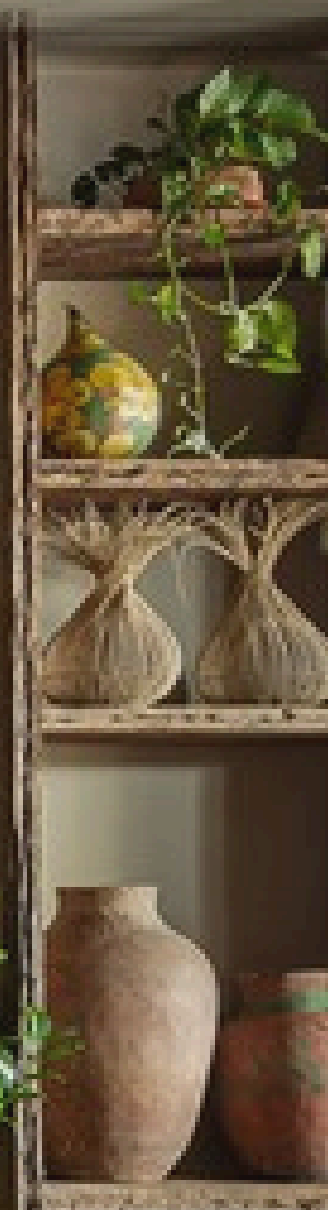
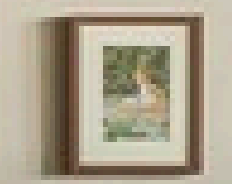
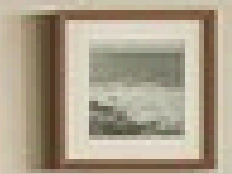
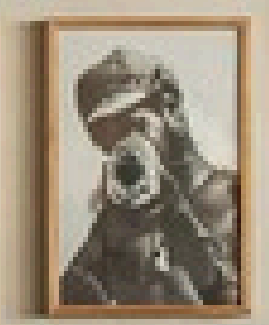
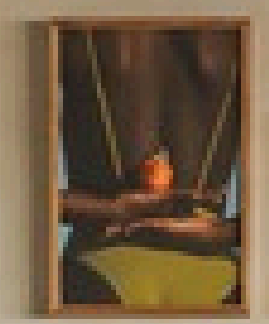
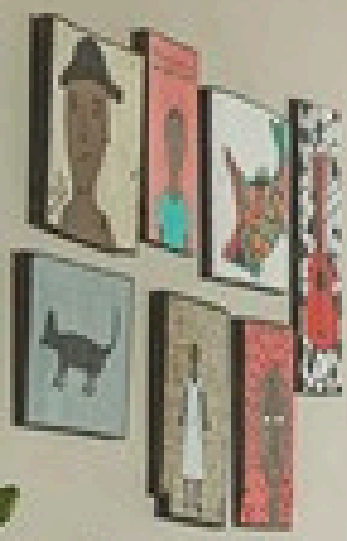
## 2013 | Orla dos Pescadores

11 Suítes

Área social, com piscina, lounge e o  
Restaurante OITI

- Guest house à beira-mar, no Centro Histórico
- Forte senso de pertencimento
- Estilo de vida *surf-chic*, elegante e descontraído
- Restaurante OITI
- Diárias à partir de BRL 300 por noite









## O destino: Itacaré

- Atmosfera descontraída e vibrante: um lugar onde moradores e viajantes se misturam naturalmente, criando uma experiência genuína e cheia de vida.
- Variedade de comércios locais, bares de praia e restaurantes, oferecendo um universo de sabores e artesanato, em sintonia com o ritmo leve da vila.
- Destino seguro que convida visitantes a caminhar livremente, sem pressa e com tranquilidade. Praias, trilhas, cachoeiras e belos pôr do sol à curta distância, a pé.
- Um verdadeiro ponto de encontro de culturas e histórias vindas de todo o mundo.





BARRACUDA<sub>1</sub>  
HOTEL & VILLAS





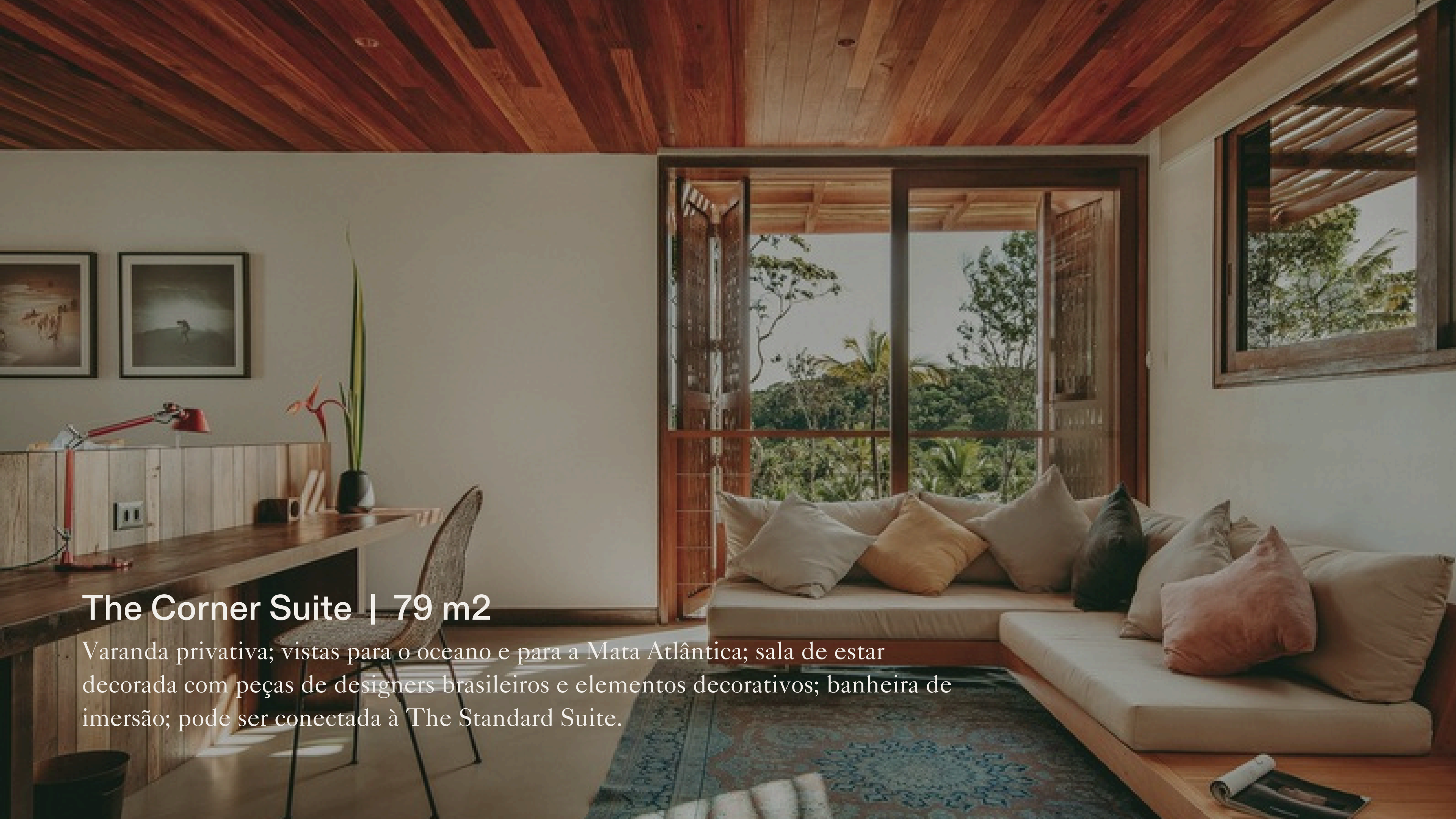
## 2020 | Costa da Praia do Resende

Vistas panorâmicas do mar e da mata

17 Suites & 8 Villas

- Localizado em uma área de preservação ambiental, no alto de uma encosta, a poucos passos do centro da cidade
- Conexão com a natureza e a cultura locais
- Minimalismo escandinavo com charme brasileiro
- Arquitetura sustentável, mobiliário de autor, arte e artesanato
- Hospitalidade gentil, gastronomia genuína
- Diárias à partir de R\$ 3.200

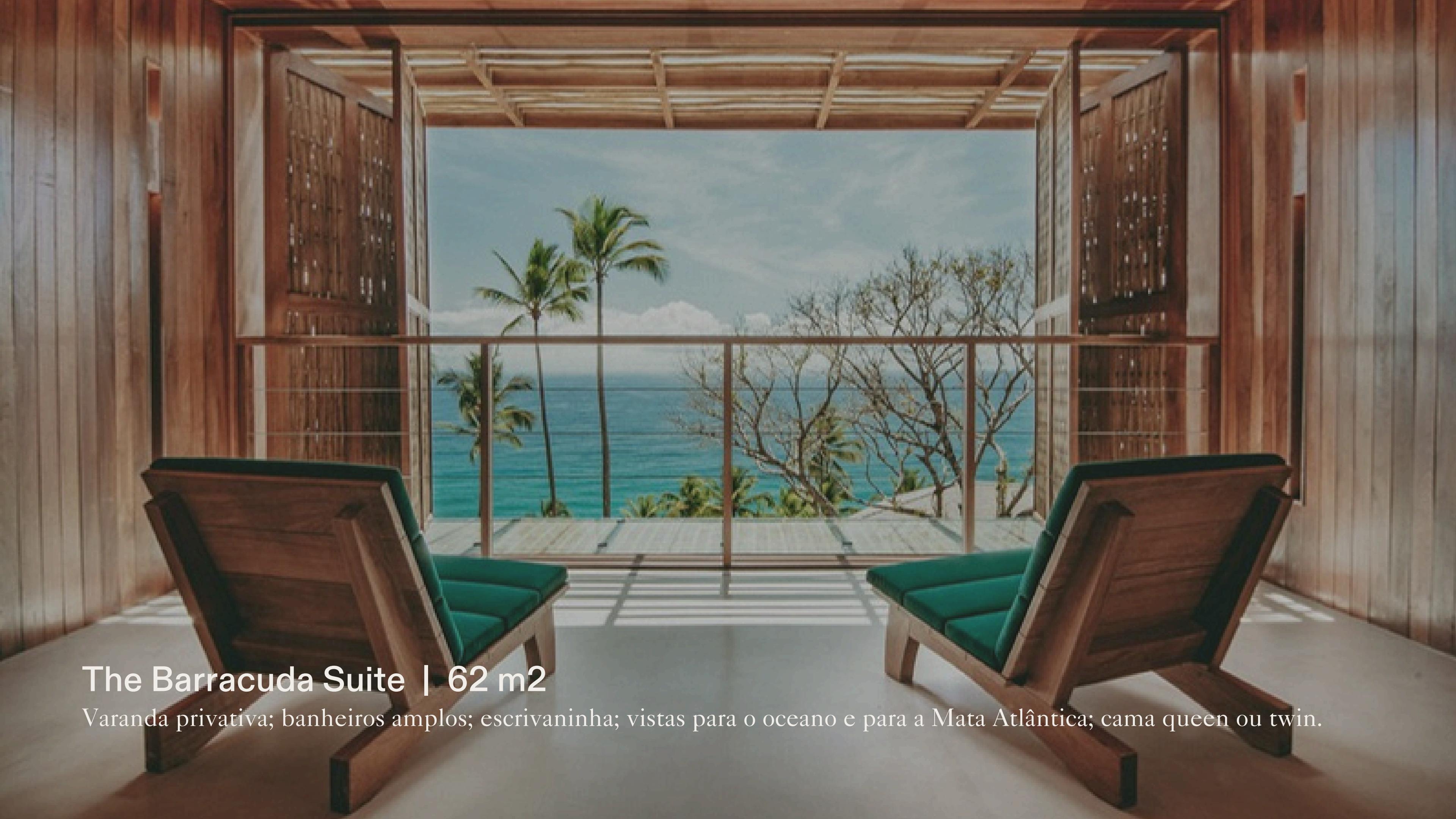


The image shows a modern, minimalist interior space. On the left, there is a long wooden desk with a red desk lamp and a wooden chair. The wall behind the desk has two framed pictures. In the center, a large window with a wooden frame looks out onto a lush green landscape. To the right of the window, there is a low-profile sofa with several cushions in neutral tones. The ceiling is made of dark wood planks, and the floor is light-colored wood. A patterned rug is on the floor in front of the sofa.

## The Corner Suite | 79 m2

Varanda privativa; vistas para o oceano e para a Mata Atlântica; sala de estar decorada com peças de designers brasileiros e elementos decorativos; banheira de imersão; pode ser conectada à The Standard Suite.





## The Barracuda Suite | 62 m2

Varanda privativa; banheiros amplos; escrivaninha; vistas para o oceano e para a Mata Atlântica; cama queen ou twin.





The Forest Suite | 62 m<sup>2</sup>

Varanda privativa; banheiros amplos; escrivaninha; vistas para o oceano e para a Mata Atlântica; cama queen ou twin.



## Restaurante Barracuda & Pool Lounge

Espaços que capturam o ritmo tranquilo e a energia criativa da Bahia, decorados com madeiras naturais, artesanato e peças de design. A área integrada acomoda até 150 convidados.

A rooftop terrace with a wooden deck, several lounge chairs with cushions, and a long wooden table. The terrace overlooks a tropical landscape with many palm trees and a view of the ocean. The sky is clear and blue.

## Rooftop

Um espaço tranquilo, para todas as horas do dia, com Honesty Bar, espreguiçadeiras e lounges.  
Acomoda até 100 pessoas para eventos privados.

The image shows a long, narrow dining area with a wooden lattice ceiling. The floor is made of light-colored wood. On the left, there is a bar area with a woman behind the counter. The bar is made of wood and has a large plant on top. In the foreground, there is a table with a white tablecloth and a centerpiece of flowers and candles. The background shows more tables and chairs, and a view of the outdoors with palm trees.

## Intimate Events

Fieis ao espírito baiano em todos os sentidos, os eventos no Barracuda são marcados pela intimidade, simplicidade e refinamento.



## Wellness Deck

Escondido em um refúgio tranquilo na floresta, o Wellness Deck é o cenário perfeito para aulas de yoga e bioginástica, realizadas de forma privativa ou em grupos de até 16 convidados.



## Tennis & Padel Courts

Cercadas pela floresta, os hóspedes têm à disposição quadras de tênis e padel, com raquetes e amenities incluídos. Aulas particulares estão disponíveis sob demanda.

BARRACUDA  
HOTEL & VILLAS

Casas com alma tropical  
e serviços hoteleiros completos

# Private Villas



## Barracuda Villas

**4 - 8 SUITES**

750m<sup>2</sup> - 950m<sup>2</sup>

Piscinas com borda infinita, áreas sociais e vistas do mar

Staff dedicado de governança e cozinha

Serviços hoteleiros

- Casas feitas para viver com leveza, em conexão com a natureza.
- Café da manhã e uma refeição diária.
- Refúgios de arte e design, cercados pela floresta.
- Experiências sob-medida disponíveis com exclusividade.
- Privacidade, conforto e forte senso de lugar.
- Tarifas a partir de R\$ 15.700 por noite.













A tropical beach scene with palm trees and a person on the sand. The image shows a sandy beach with gentle waves on the left. In the foreground, two large palm trees lean over the beach. In the middle ground, a person is crouching on the sand. The background is a dense forest of palm trees under a clear sky.

# Barracuda Journeys

Surf Guide

Trekking pela Mata Atlântica

CIOBA Boat Ride

Roça de Cacau

- Experiências autorais do Barracuda.
- Enraizadas na essência de Itacaré, guiadas por quem vive a Bahia todos os dias.
- Celebrações do território, de sua cultura, natureza, sabores e tradições.
- Criadas para conexões significativas.
- Apoio à comunidade local.



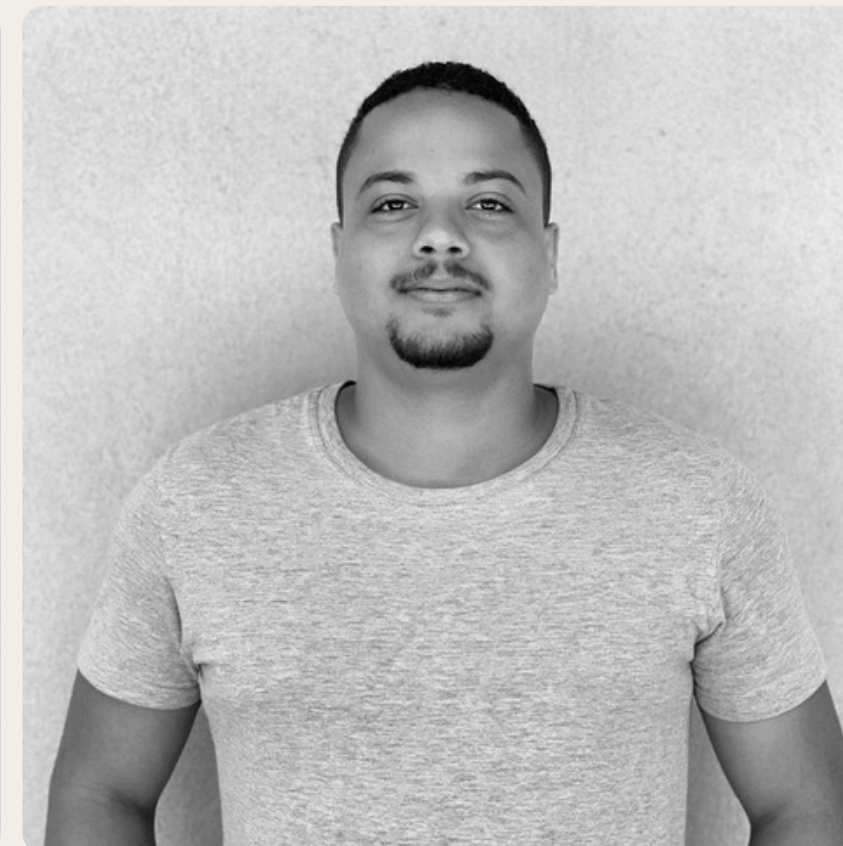
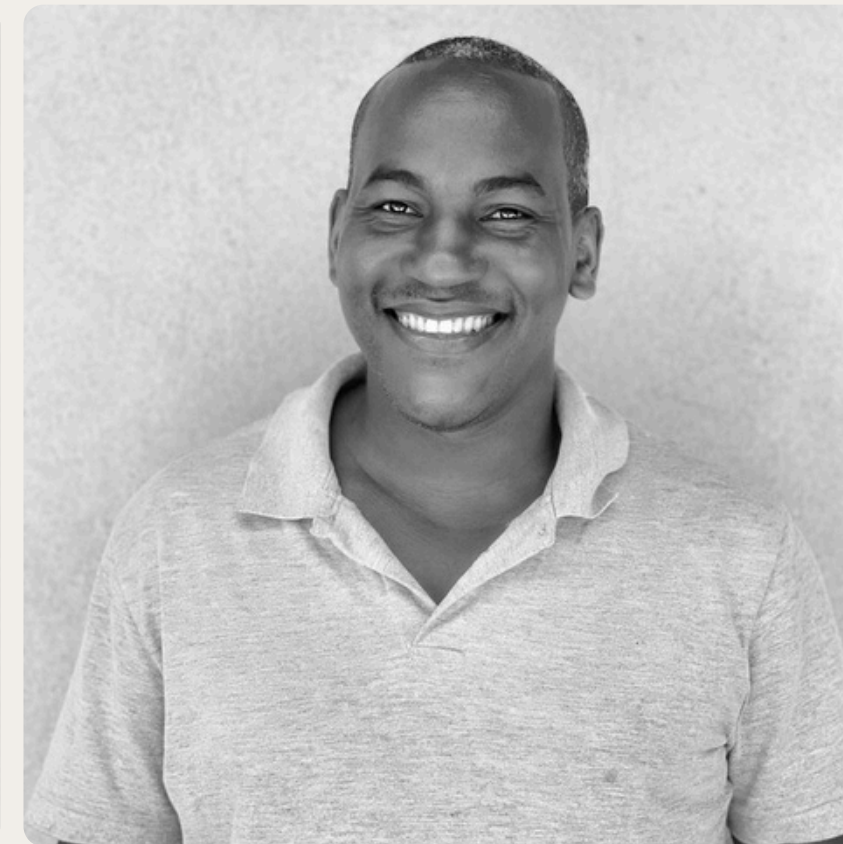
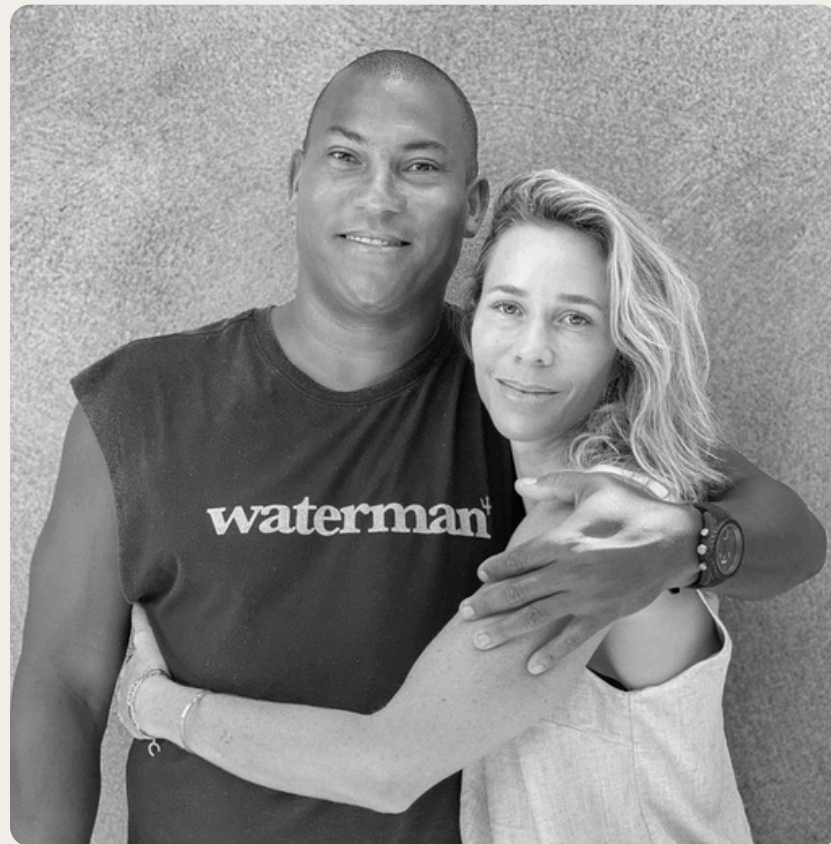








## Anfitriões Barracuda



A scenic view of a tropical beach with several palm trees in the foreground and a clear blue ocean extending to the horizon under a bright sky with light clouds. The text 'Coming Soon' is centered over the image, with '2027' written below it in a smaller font.

Coming Soon  
2027

## O retorno à natureza, e ao essencial.

Em 2027, o Barracuda apresenta uma completa oferta de experiências e espaços de wellness, pensados para inspirar uma conexão profunda com a natureza e consolidar o destino como um lugar único no mundo.

19 Novas Suítes na Mata

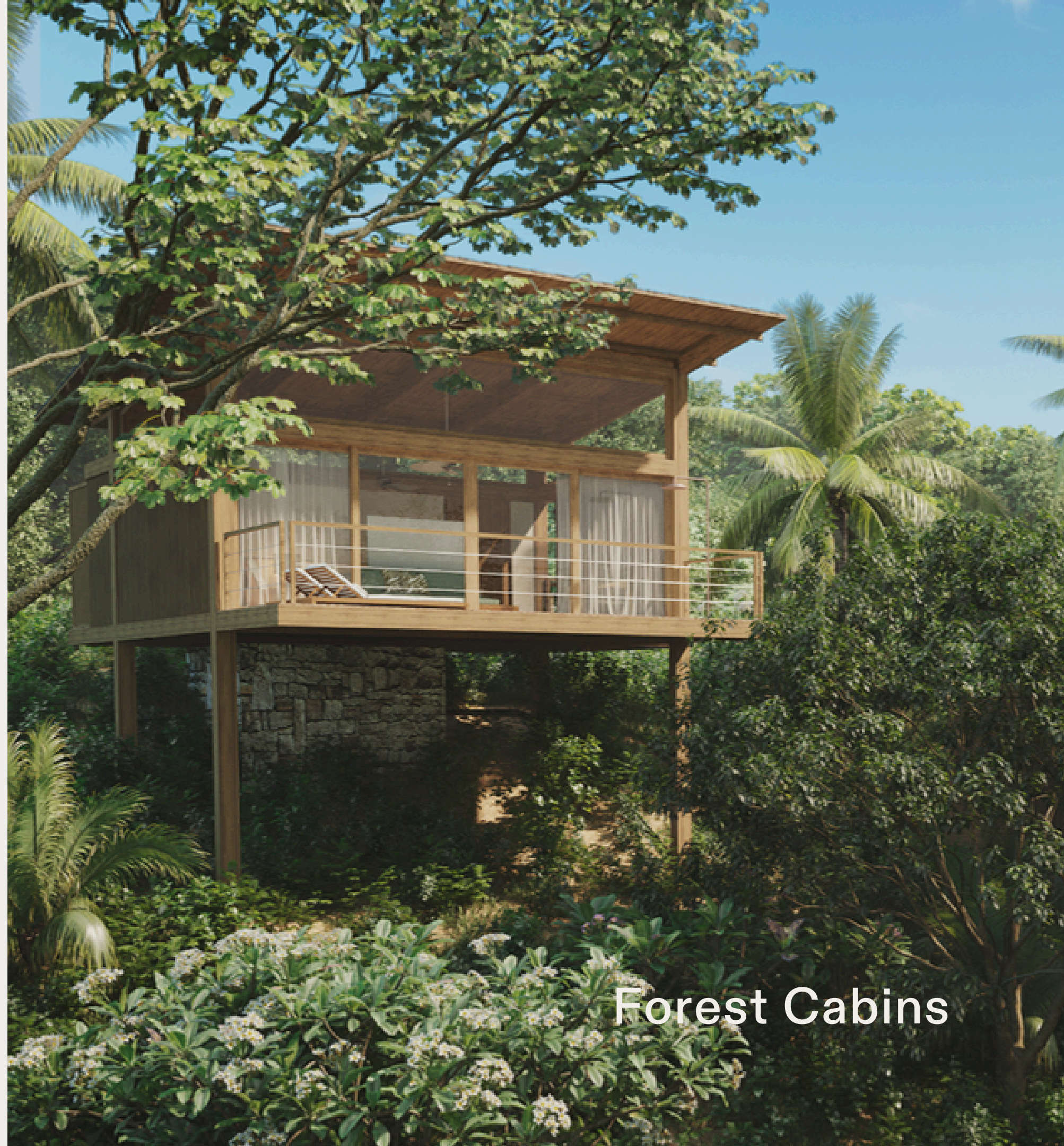
4 Forest Cabins & 15 Canopy Suites

Diárias à partir de R\$ 4.200

Academia, Sauna & Centro de Yoga

Organic Garden

Beach Bar



**Forest Cabins**



Canopy Suites



Canopy Suites



Gym & Wellness Centre

## Um projeto de hotelaria regenerativa.

### DESTAQUES DE 2025

- Surfando para o Futuro
- Itacaré + Verde
- Nossa Praia + Limpa
- Rumo ao Lixo Zero
- Jiu-Jitsu - Lutar para Vencer
- Canoagem Sustentável
- CO2 Guardiões do Clima



+55 73 3199 9025  
reservations@thebarracuda.com.br  
www.thebarracuda.com.br

BARRACUDA  
HOTEL & VILLAS

@barracuda.hotelandvillas



OITI  
by Barracuda

@oiti.barracuda